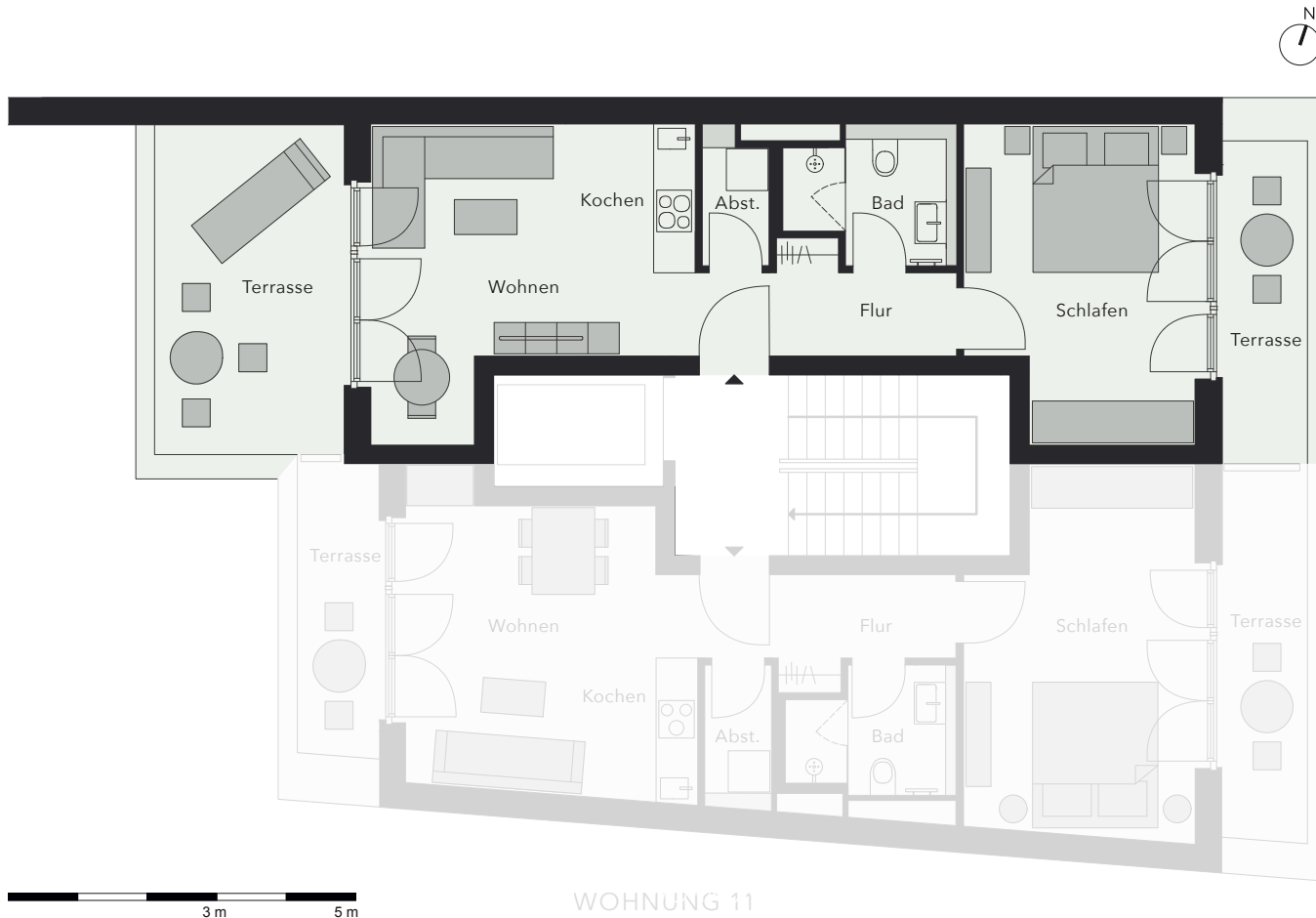


# Wohnung 12

Penthouse



## WOHNUNG 12

|                                 |                     |
|---------------------------------|---------------------|
| Wohnen & Kochen                 | 17,1 m <sup>2</sup> |
| Schlafen                        | 14,8 m <sup>2</sup> |
| Bad                             | 4,3 m <sup>2</sup>  |
| Flur                            | 5,1 m <sup>2</sup>  |
| Abstellraum Wohnung             | 1,9 m <sup>2</sup>  |
| Abstellraum Keller (keine Wfl.) | 4,5 m <sup>2</sup>  |
| Vorderterrasse (50 % Wfl.)      | 5,4 m <sup>2</sup>  |
| Hauptterrasse (50 % Wfl.)       | 13,2 m <sup>2</sup> |

**Wohnfläche (Wfl.)** 52,5 m<sup>2</sup>



Stand 06.06.2023

HAFTUNGSAUSSCHLUSS: Wir weisen darauf hin, dass die Planung für das Bauprojekt noch nicht abgeschlossen ist. Alle Angaben dieser Broschüre dienen nur der Information und stellen kein rechtsverbindliches Angebot oder eine Beschaffenheitsvereinbarung dar. Eine Gewähr für die Vollständigkeit der Informationen wird nicht übernommen. Änderungen zu den hier abgedruckten Informationen und Abbildungen bleiben vorbehalten. Rechtsverbindlich sind allein die Angaben im späteren Kaufvertrag und dessen Anlagen.

VERTRIEB  
Grossmann & Berger GmbH  
Bleichenbrücke 9 | 20354 Hamburg  
neubau@grossmann-berger.de  
040-350 802 224