

# Wohnung 01

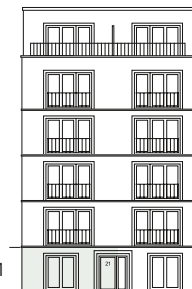
Erdgeschoss

WOHNUNG 02



## WOHNUNG 01

Wohnen & Kochen	22,8 m <sup>2</sup>
Schlafen	14,1 m <sup>2</sup>
Bad	5,2 m <sup>2</sup>
Flur	6,8 m <sup>2</sup>
Abstellraum Wohnung	2,9 m <sup>2</sup>
Abstellraum Keller (keine Wfl.)	4,4 m <sup>2</sup>
Terrasse (50 % Wfl.)	9,6 m <sup>2</sup>
Vorgarten (keine Wfl.)	12,6 m <sup>2</sup>
Garten (keine Wfl.)	14,0 m <sup>2</sup>
<b>Wohnfläche (Wfl.)</b>	<b>56,6 m<sup>2</sup></b>



Stand 06.06.2023

HAFTUNGSAUSSCHLUSS: Wir weisen darauf hin, dass die Planung für das Bauprojekt noch nicht abgeschlossen ist. Alle Angaben dieser Broschüre dienen nur der Information und stellen kein rechtsverbindliches Angebot oder eine Beschaffenheitsvereinbarung dar. Eine Gewähr für die Vollständigkeit der Informationen wird nicht übernommen. Änderungen zu den hier abgedruckten Informationen und Abbildungen bleiben vorbehalten. Rechtsverbindlich sind allein die Angaben im späteren Kaufvertrag und dessen Anlagen.

VERTRIEB  
Grossmann & Berger GmbH  
Bleichenbrücke 9 | 20354 Hamburg  
neubau@grossmann-berger.de  
040-350 802 224